

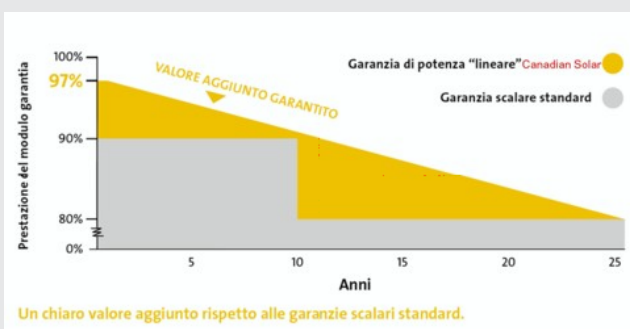
Now With A



GARANZIA DI 10 ANNI

Caratteristiche principali

- Elevato livello PVUSA (PTC) in California per la maggiore produzione di energia
- 10 anni garanzia sul prodotto (materiale e lavorazione); 25 anni garanzia LINEARE sulla Potenza del modulo
- Tolleranza di potenza esclusivamente positiva leader nel settore: +5W (+2%)
- Robusto modulo intelaiato, prova positiva di carico meccanico di 5400 Pa per resistere a pesanti carichi di neve
- Estremamente affidabile in ambienti con atmosfera corrosiva, superamento del test di corrosione in ambienti salini secondo lo standard IEC 61701
- Il primo produttore nel settore FV certificato secondo la norma ISO:TS16949 (Sistema di gestione per la qualità nel settore automotive) nella produzione di moduli dal 2003
- ISO17025, certificazione per laboratori di prova di proprietà del produttore, pieno soddisfacimento degli standard di prova IEC, TÜV, UL



CanadianSolar

CS6P

220/225/230/235/240/245/250P

Moduli collegati alla rete

CS6P è un robusto modulo solare di grandi dimensioni con 60 celle solari. Questi moduli possono essere impiegati per applicazioni collegate alla rete. Le nostre accurate tecnologie di progettazione e produzione garantiscono una prestazione ad alto rendimento e di lunga durata per ogni modulo prodotto. I nostri rigorosi controlli di qualità e le nostre strutture interne di collaudo garantiscono l'adempimento dei moduli Canadian Solar ai più elevati standard di qualità.

Applicazioni

- Sul tetto di edifici residenziali, con collegamento alla rete
- Sul tetto di edifici commerciali/industriali, con collegamento alla rete
- Centrali solari
- Altre applicazioni collegate alla rete

Certificazioni di qualità

- IEC 61215, IEC 61730, IEC61701, UL 1703, approvato CEC, CE
- ISO 9001:2008: Standard per sistemi di gestione per la qualità
- ISO/TS16949:2009: Sistema di gestione per la qualità nel settore automotive
- Certificazione per i regolamenti relativi alle sostanze pericolose



Now With A



www.canadiansolar.com

CS6P-220/225/230/235/240/245/250P

Dati elettrici

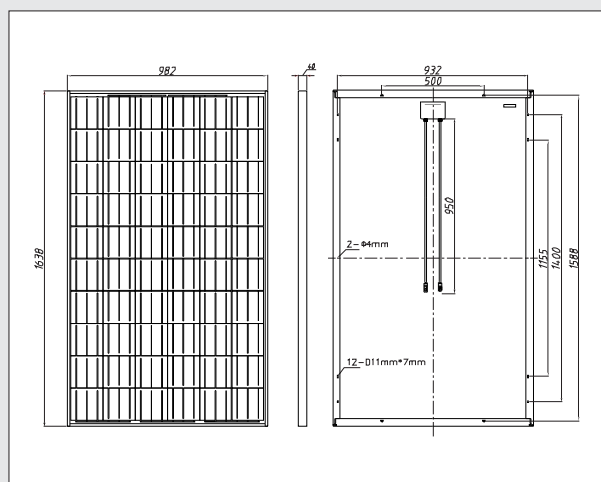
	CS6P-220P	CS6P-225P	CS6P-230P	CS6P-235P	CS6P-240P	CS6P-245P	CS6P-250P
Potenza nominale massima con STC (Pmax)	220W	225W	230W	235W	240W	245W	250W
Tensione di esercizio ottimale (Vmp)	29,2V	29,4V	29,6V	29,8V	29,9V	30,0V	30,1V
Corrente di esercizio ottimale (Imp)	7,53A	7,65A	7,78A	7,90A	8,03A	8,17A	8,30A
Tensione di circuito aperto (Voc)	36,6V	36,7V	36,8V	36,9V	37,0V	37,1V	37,2V
Corrente di corto circuito (Isc)	8,09A	8,19A	8,34A	8,46A	8,59A	8,74A	8,87A
Temperatura di esercizio	-40°C~+85°C						
Tensione di sistema massima	1,000V (IEC) /600V (UL)						
Intensita' massima di corrente inversa	15A						
Tolleranza sulla potenza	+5W						
Coefficiente di temperatura	Pmax	-0,43%/°C					
	Voc	-0,34 %/°C					
	Isc	0,065 %/°C					
	NOCT	45°C					

*Condizioni standard di collaudo (STC): Irraggiamenti di 1000W/m², spettro AM 1,5 e temperatura cella di 25 °C

Dati tecnici

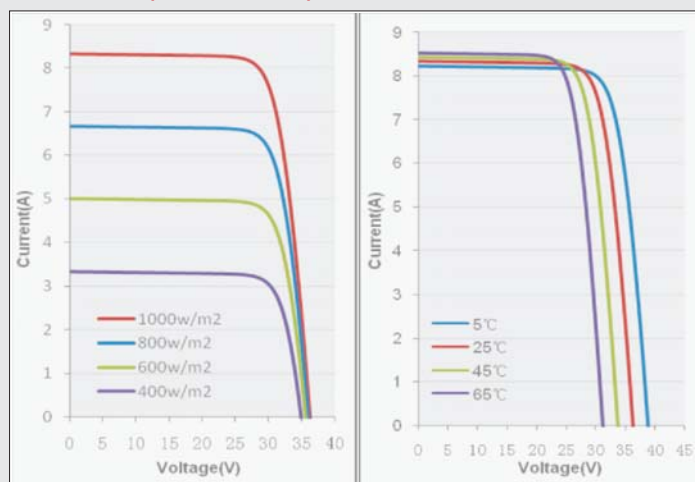
Tipo cella	Policristallina
Disposizione cella	60 (6 x 10)
Dimensioni	1638 x 982 x 40 mm (64,5 x 38,7 x 1,57 in)
Peso	20,0 kg (44,1 lbs)
Copertura frontale	Vetro temperato
Materiale telaio	Lega di alluminio anodizzato
Standard imballaggio (moduli per pallet)	20 pezzi

Illustrazioni di ingegneria



*Le specifiche incluse nella presente scheda tecnica sono soggette a modifiche senza preavviso.

IV curva (CS6P-250P)



IT-Rev 3.1 Copyright © 2010 Canadian Solar Inc.

Chi è Canadian Solar

Canadian Solar Inc. è una delle maggiori aziende produttrici di sistemi fotovoltaici al mondo. L'azienda impiega sistemi a integrazione verticale per la produzione di lingotti, wafer, celle, pannelli e sistemi fotovoltaici. Canadian Solar offre prodotti fotovoltaici di qualità inappuntabile a clienti di tutto il mondo. I qualificati professionisti di Canadian Solar lavorano a stretto contatto con i nostri clienti per fornire soluzioni adatte alle loro esigenze.

Distribuito da:



Valsabbina Commodities S.p.A.
via Adua, 3 - 25015, Desenzano del Garda (BS)
Tel: +39 030 9144848 Fax: +39 030 9904786
info@valsabbina.com www.valsabbina.com

Canadian Solar è stata fondata in Canada nel 2001 ed è entrata a far parte del listino NASDAQ (simbolo: CSIQ) nel novembre 2006. Nel 2009 Canadian Solar ha distribuito in totale 325,5 MW con una capacità modulare di 820 MW.

Headquarters | 650 Riverbend Drive, Suite B Kitchener, Ontario
Canada N2K 3S2 |

European Office | Canadian Solar Deutschland GmbH |
Landsberger Strasse 94 | 80339 Munich | Germany